

Cap-elast

Пластоэластичная система покрытия высшего класса для восстановления штукатурных фасадов и бетонных поверхностей с трещинами.

Описание продукта

Область применения:

Для атмосферостойких, перекрывающих трещины на поврежденных фасадах и бетонных поверхностях, а также для защиты поверхностей от воздействия окружающей среды и агрессивных вредных веществ.

Свойства:

- водорастворимая, экологичная и без неприятного запаха
- атмосферостойкая
- защита от CO_2 , $s_d < 50\text{м}$
- пластоэластичная, закрывающая трещины, превосходная укрывистость
- выравняет поверхность
- устойчива к щелочам, поэтому не омыливается

Cap-elast Phase 2:

- Хорошая защита от дождя, соответствует классу «низкая водопроницаемость», согласно DIN EN 1062 со значением $0,09 \text{ [кг/(м}^2\text{h}^{0,5}\text{)]}$.
- Хорошо диффундирует, соответствует классу «средняя диффузия водяного пара» согласно DIN EN 1062 со значением $s_d - \text{H}_2\text{O} = 0,5 \text{ м}$.

Расфасовки, стандартные продукты:

Cap-elast Phase 1:	12,5 л
Cap-elast Phase 2:	12,5 л
Cap-elast Phase 2-W:	12,5 л
Cap-elast Dehnspachtel:	12,5 л
Cap-elast Riß-Spachtel:	1, 1,5 и 10 кг
Cap-elast Faserpaste:	5 кг

Расфасовки, ColorExpress:

Cap-elast Phase 2:	12,5 л
--------------------	--------

Системные продукты

Cap-elast Phase 1

Армированная волокном, пласто-эластичная, пигментированная масса для промежуточных покрытий и вкладывания тканей.

Код продукта:

Краски и лаки M-DF02

Плотность:

Примерно $1,2 \text{ г/см}^2$.

Cap-elast Dehnspachtel

Толстослойная, высокоэластичная, массы для нанесения щеткой, валиком и для шпаклевания, предназначенная для промежуточных покрытий на шероховатых поверхностях.

Сохраняет эластичность вплоть до температуры -20°C .

Код продукта:

Краски и лаки M-DF02

Плотность:

примерно $1,15 \text{ г/см}^2$.

Cap-elast Phase 2:

Шелковисто-матовое, пласто-эластичное заключительное белого цвета.

Код продукта:

Краски и лаки M-DF02

Плотность:

Примерно $1,3 \text{ г/см}^2$

Cap-elast Phase 2-W

Пласто-эластичное заключительное покрытие. Cap-elast Phase 2-W снабжена биоцидными составляющими против грибов и водорослей.

Код продукта:

Краски и лаки M-DF02

Плотность:

Примерно $1,3 \text{ г/см}^2$

Cap-elast Riß-Spachtel

Пласто-эластичная шпаклевка для заполнения трещин в штукатурке и кирпичной кладке.

Код продукта:

Краски и лаки M-DF02

Плотность:

Примерно $1,75 \text{ г/см}^2$

Cap-elast Faserpaste

Армированная волокном, пласто-эластичная шпаклевка для вывешивания неровных поверхностей перед последующим нанесением покрытием Cap-elast.

Код продукта:

Краски и лаки M-DF02.

Плотность:

примерно 1 г/см^2





Подложки и их подготовка

Поверхности должны быть чистыми, сухими, без разделяющих веществ. Необходимо соблюдать положения Порядка подряда на оказание строительных услуг (VOB), часть C, DIN 18 363, раздел 3.

Штукатурки растворных групп Р II и Р III:

Новые штукатурки не обрабатывать в течение 2–4 недель
Места подновления штукатурки должны хорошо схватиться и просохнуть. Старые, неокрашенные участки штукатурки очистить струей воды, соблюдая соответствующие инструкции. Грунтование Dura-grund.

Бетон:

Бетонные поверхности с отложениями грязи или же с мучнисто-зернистым слоем необходимо очистить механическим способом или, при соблюдении соответствующих инструкций, промыть струями воды под напором.
На слабовпитывающие или гладкие поверхности нанести грунтовочное покрытие продуктом Sara-grund.
На мучнистых, песчаных, впитывающих поверхностях необходимо грунтование продуктом Dura-grund.

Покрyтия, обладающие несущей способностью и выполненные лаковыми или дисперсными красками:

Глянцевым и лакированным поверхностям сначала придать шероховатость. Старые загрязненные, мелящиеся покрытия, при соблюдении соответствующих инструкций, промыть струями воды под напором. Нанести грунтовочное покрытие продуктом Sara-grund. При другом способе очистки (смывание, счистка щетками, опрыскивание) необходимо произвести грунтование продуктом Dura-grund.

Старые, пласто-эластичные покрытия, обладающие несущей способностью и выполненные дисперсными красками:

Очистить струей воды под напором, с соблюдением соответствующих инструкций, или вымыть, применяя обычные смачивающие вещества, и окатить водой из шланга. Нанести грунтовочное покрытие продуктом Sara-grund.
Нанести промежуточное обычные смачивающие вещества, и окатить водой из шланга. Нанести грунтовочное покрытие продуктом Sara-grund.
Нанести промежуточное и окончательное покрытие продуктом Cap-elast Phase 2, шелковисто-глянцевой или PermaSilan, матовой (Техническая информация № 161).

Покрyтия, обладающие несущей способностью и выполненные штукатурками на основе синтетических смол (за исключением теплоизоляционных объединенных систем):

Старые штукатурки очистить пригодными для этого методами. После влажной обработки дать поверхности хорошо просохнуть перед дальнейшими работами. Потом нанести грунтовку Sara-grund.

Покрyтия, не обладающие несущей способностью и выполненные лаковыми и дисперсионными красками или штукатурками на основе синтетических смол:

Удалить без остатка пригодными для этого методами, например, механическим способом или стравливанием и последующей промывкой струями горячей воды под высоким давлением, при соблюдении соответствующих инструкций. На слабо впитывающие или гладкие поверхности нанести грунтовку Sara-grund. На мелящиеся, с осыпью песка, впитывающие поверхности нанести грунтовку Dura-grund.

Покрyтия, не обладающие несущей способностью и выполненные минеральными материалами:

Удалить без остатка путем шлифовки, очистки щетками, соскабливания, смывки струями напорной воды, при соблюдении соответствующих инструкций, или иными пригодными для этого методами. После влажной обработки дать поверхности хорошо просохнуть перед дальнейшими работами. Потом нанести грунтовку Dura-grund.

Покрyтия, загрязненные промышленными газообразными отходами или копотью:

Очистить струей воды под напором, с соблюдением соответствующих инструкций, и дать хорошо просохнуть.

Поверхности, покрытые грибами или водорослями

Смойте эту живность струей воды при соблюдении соответствующих инструкций. Промойте веществом Capatox и дайте просохнуть. Чтобы избежать повторного зарастания, рекомендуется нанести окончательное покрытие продуктом Cap-elast Phase 2-W.

Кирпичная кладка с трещинами в стыках:

Поврежденные стыки глубиной примерно 10 мм выскоблить, загрунтовать Dura-grund и после хорошей просушки заполнить шпаклевкой для трещин Cap-elast Riß-Spachtel. Перед нанесением покрытия дать основательно просохнуть. Если в промежуточном покрытии обнаружатся коричневые пятна, то следует в качестве окончательного покрытия при-

менить безводную краску для фасадов Dura-grund (Техническая информация № 150).

Поверхности с высолами:

Удалить отложения солей сухим способом (счищая щетками). Нанести грунтовку Dura-grund.

При нанесении покрытий на поверхности с высолами невозможно гарантировать долговременную адгезионную прочность покрытия или предотвращение появления новых отложений солей.

Указания

Техническая консультация:

В рамках данной информации невозможно дать рекомендации по обработке всех поверхностей, встречающихся на практике.

Если требуется обработать поверхности, не указанные в данной Технической информации, то следует обратиться к нам или к нашим техническим сотрудникам в представительстве. Мы с удовольствием предоставим Вам подробную консультацию, связанную с конкретным объектом.

Internet: www.caparol.com

LACUFA GmbH

Lacke und Farben

Schnellerstr. 141
D-12439 Berlin
Tel. +49 (0 30) 63 94 62 75
Fax +49 (0 30) 63 94 63 78
e-mail: info.berlin@caparol.de

Caparol Farben Lacke Bautenschutz GmbH

Roßdörfer Straße 50
D-64372 Ober-Ramstadt
Tel. +49 (0 61 54) 71 17 10
Fax +49 (0 61 54) 71 17 11
e-mail: kundenservicecenter@caparol.de

Различные виды трещин и их обработка посредством Cap-elast

При тонких трещинах в штукатурном слое или бетоне.

Легкое армирование



Структура покрытия:

Грунтовочное покрытие краской Dupagrund или SaraGrund, в зависимости от типа поверхности.*

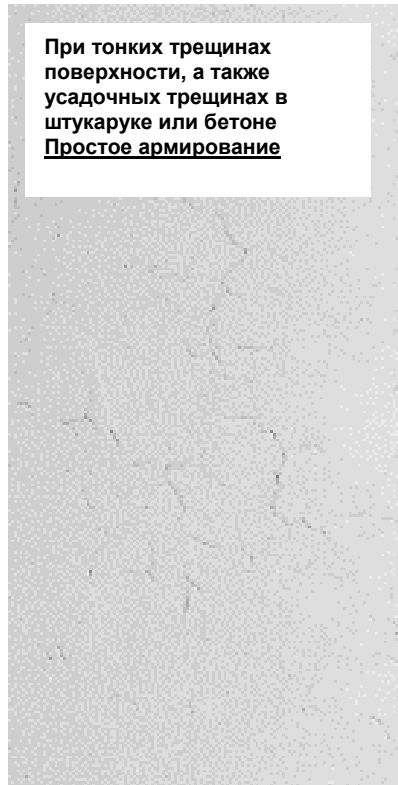
Промежуточное покрытие краской Cap-elast Phase 2 или Cap-elast Phase 2-W. Минимальный расход 230 мл/м²

Окончательное покрытие краской Cap-elast Phase 2 или Cap-elast Phase 2-W, неразбавленной.

Минимальный расход 230 мл/м².

При тонких трещинах поверхности, а также усадочных трещинах в штукатурке или бетоне

Простое армирование



Структура покрытия:

Грунтовочное покрытие краской Dupagrund или SaraGrund, в зависимости от типа поверхности.*

Промежуточное покрытие краской Cap-elast Phase 1 неразбавленная, затонированная в оттенке цвета окончательного покрытия.

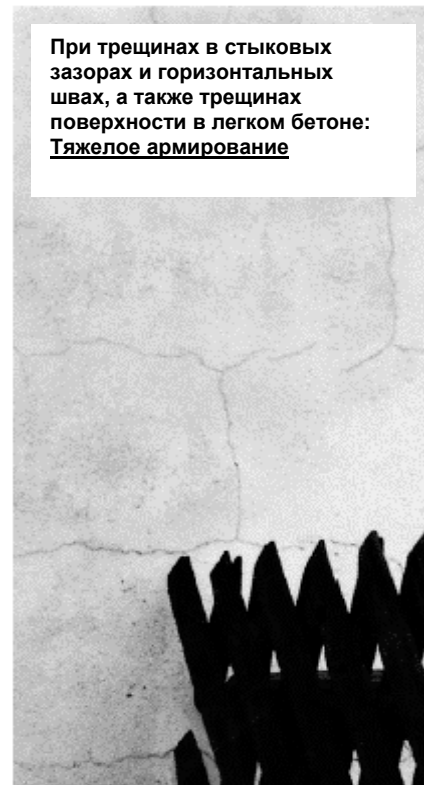
Минимальный расход 500 мл/м².

Окончательное покрытие краской Cap-elast Phase 2 или Cap-elast Phase 2-W неразбавленной.

Минимальный расход 230 мл/м²

При трещинах в стыковых зазорах и горизонтальных швах, а также трещинах поверхности в легком бетоне:

Тяжелое армирование



Структура покрытия:

Грунтовочное покрытие краской Dupagrund или SaraGrund, в зависимости от типа поверхности.*

Первое промежуточное покрытие краской Cap-elast Phase 1, неразбавленная

Минимальный расход 500 мл/м².

Второе промежуточное покрытие краской Cap-elast Phase 1 неразбавленная, затонированная в оттенке цвета окончательного покрытия.

Минимальный расход 500 мл/м².

Окончательное покрытие краской Cap-elast Phase 2 или Cap-elast Phase 2-W, неразбавленной.

Минимальный расход 230 мл/м².

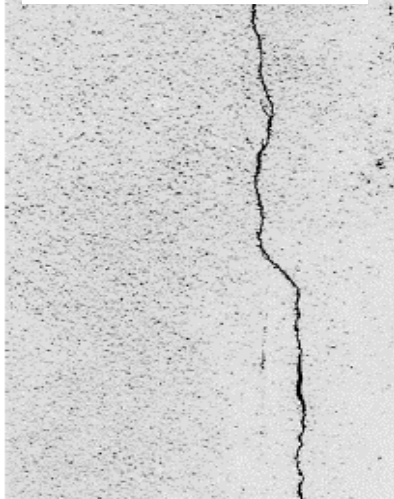
Внимание:

На шероховатых поверхностях можно нанести промежуточные покрытия Cap-elast шпаклевкой, затонированная под цвет окончательного покрытия.

Минимальный расход 1000-1500 мл/м² в соответствии со степенью

* Подготовить основание при необходимости в соответствии с предыдущим параграфом « Подложки и их подготовка».

При одиночных трещинах в здании: на гладких поверхностях
Ленточное армирование



При многочисленных трещинах в здании:
Тканевое армирование на гладких поверхностях



При многочисленных трещинах в здании:
На шероховатых поверхностях
Шпаклевочное армирование



Подготовка:

Трещину шириной 1 см и глубиной 1 см расширьте до U-образной формы, основательно очистите от пыли и загрузите густым слоем Dura-grund. Полностью заполните трещину шпаклевкой Cap-elast Riß-Spachtel, выровняйте по структуре и дайте хорошо просохнуть.

Структура покрытия:

Грунтовочное покрытие краской Dura-grund или Capagrund, в зависимости от типа поверхности.*

Ленточное армирование на гладких поверхностях:

На поверхность шириной 30 см вправо и влево от заполненной трещины нанесите густым слоем Cap-elast Phase 1 и в еще влажный материал введите эластичную ткань 10/10 например фирмы Kobau полосой в 20 см избегая образование складок. После просушки нанесите по всей поверхности **промежуточное покрытие** краской Cap-elast Phase 1, затонированной под оттенок окончательного покрытия.

Минимальный расход 500 мл/м².

Окончательное покрытие всех поверхностей красками Cap-elast Phase 2 или Cap-elast Phase 2-W, неразбавленной.

Минимальный расход 230 мл/м².

Подготовка:

Трещину шириной 1 см и глубиной 1 см расширьте до U-образной формы, основательно очистите от пыли и загрузите густым слоем Dura-grund. Полностью заполните трещину шпаклевкой Cap-elast Riß-Spachtel, выровняйте по структуре и дайте хорошо просохнуть.

Тканевое армирование на гладких поверхностях:

Грунтовочное покрытие краской Dura-grund или Capagrund, в зависимости от типа поверхности.*

Введение ткани:

Краску Cap-elast Phase 1, разведенную 5 % воды, нанесите равномерно щеткой или валиком.

Минимальный расход 400 мл/м².

Эластичную ткань 10/10 например фирмы Kobau введите начиная сверху в еще влажную Cap-elast Phase 1 с помощью мастерка из нержавеющей легированной стали или молтопенового валика без образования пузырей и складок. Заблюдайте перехлест 5 см.

Промежуточное покрытие нанесите после полного высыхания армированных поверхностей краской Cap-elast Phase 1, разведенная с 5 % воды, затонированная под оттенок окончательного покрытия. Минимальный расход 350 мл/м².

Окончательное покрытие краской Cap-elast Phase 2 или Cap-elast Phase 2-W, неразбавленной.

Минимальный расход 230 мл/м².

Подготовка:

Трещину шириной 1 см и глубиной 1 см расширьте до U-образной формы, основательно очистите от пыли и загрузите густым слоем Dura-grund. Полностью заполните трещину шпаклевкой Cap-elast Riß-Spachtel, выровняйте по структуре и дайте хорошо просохнуть.

Армирование на шероховатых поверхностях с трещинами

Грунтовочное покрытие краской Dura-grund или Capagrund, в зависимости от типа поверхности.*

1-е промежуточное покрытие Cap-elast Dehnspachtel, неразбавленной, Минимальный расход 1500-3000 мл/м².

2-е промежуточное покрытие Cap-elast Dehnspachtel, разведенной с 5-10% воды, нанесение валиком, равномерно распределите по структуре. Минимальный расход 800-1200 мл/м².

Одно- или двукратное окончательное покрытие краской Cap-elast Phase 2 или Cap-elast Phase 2-W, неразбавленной. Минимальный расход 230 мл/м².



Описание продуктов

Связующее вещество:

Дисперсия полимеров согласно DIN 55945.

Степень глянца:

Cap-elastic Phase 2/Phase 2-W
Шелковисто-матовая

Оттенки цвета:

Cap-elastic Phase 1
Белый.

Тонируется с макс. 10 % Alpinacolor или AVA-Amphibolin Vollton und Abtönfarben (полноцветные краски и краски для тонировки).

Чтобы достигнуть оптически одинаковых поверхностей нужно затонировать Cap-elastic Phase 1 под оттенок цвета следующего покрытия.

Cap-elastic шпаклевка

Белая.

Тонируется с макс. 10 % Alpinacolor или AVA-Amphibolin Vollton und Abtönfarben

Cap-elastic Phase 2

Белая.

Тонируется с макс. 10 % Alpinacolor или AVA-Amphibolin Vollton und Abtönfarben. Может тонироваться автоматически System с помощью системы ColorExpress по коллекциям 3D-System, Alpinacolor, AmphiSilan/Sylitol, RAL и многих других пользующихся спросом оттенках.

Cap-elastic Phase 2-W

Белая.

Тонируется с макс. 10 % Alpinacolor или AVA-Amphibolin Vollton und Abtönfarben. Большие добавки колеровочных красок снижают биоцидную консервацию пленки.

Cap-elastic Faserpaste

Белая.

Хранение:

В прохладном помещении, но избегать переохладения.

Утилизация:

Утилизируются только полностью пустые емкости. Жидкие остатки материала могут быть утилизированы как отходы красок на водной основе, а высохшие остатки материалов – как затвердевшие краски или бытовые отходы.

Более подробные сведения:

См. указания на емкостях.

Пожалуйста, обратите внимание:

Хранить в не доступном для детей месте. При попадании в глаза сразу же промыть их чистой водой. При нанесении материала методом распыления не вдыхать образующийся «туман». Не допускать попадания в сточные воды. Более точные указания: Смотри листок безопасности.

Технология нанесения

Способы нанесения:

Cap-elastic Phase 1/Cap-elastic Phase 2-W
Наносится кистью, валиком и щеткой.

Cap-elastic Dehnpachtel

Наносится с помощью мастерка из легированной стали, щетки или валика. При намазывании или нанесении валиком, в зависимости от степени шероховатости поверхности, развести 5-10 % воды. Шпаклевку наносить неразведенную и прошпаклеванную поверхность немедленно следует прокатать мелкопористым валиком из молтопрена.

Cap-elastic Phase 2

Наносить с помощью кисти, валика, щетки и распылителя.

Нанесение с помощью безвоздушного распылителя Airless:

Угол распыления: 50°.
Распылитель: 0,026-0,031"
Давление распыления: 150 - 180 бар
Рабочие инструменты после использования промыть водой.

Cap-elastic Faserpaste

Наносить с помощью мастерка из легированной стали. Наносить неразведенной, перед началом работы размешать.

Расход:

Cap-elastic Phase 1

Минимум 500 мл/м² за один проход.

Cap-elastic Dehnpachtel:

Минимум 1000 мл/м² за один проход.

Cap-elastic Phase 2/Phase 2-W

Минимум 230 мл/м² за один проход.

Capamix Cap-elastic

Минимум 300 мл/м² за один проход.

Cap-elastic Faserpaste

Минимум 1.1 кг/м² на 1 мм слоя.

Нижний температурный предел при нанесении и сушке:

+8 °C для поверхности и окружающего воздуха.

Время сушки:

Cap-elastic Phase 1 и Cap-elastic Dehnpachtel

При +20 °C и отн. влажности воздуха 65% через 24 ч поверхность суха и готова к перекраске.

Cap-elastic Phase 2/Phase 2-W

При +20 °C и отн. влажности воздуха 65% через 24 ч становится водостойчивым. При более низкой температуре и более высокой влажности этот срок увеличивается.

Cap-elastic Faserpaste

Зависит от влажности воздуха, температуры и плотности слоя. Примерно 24 ч на 1 мм слоя при 20 °C и 65 % отн. влажности воздуха.

Внимание:

Как это обычно при фасадных покрытиях, не наносите при прямом солнечном свете, сильном ветре, тумане, дожде или ночных заморозках.

Наносите за один проход мокрое-по-мокрому, чтобы избежать полосы. При нанесении с помощью безвоздушного распылителя размешайте и просеивайте краску.

Не подходит для горизонтальных поверхностей, омываемые водой.

Не применяйте на богатых известью поверхностях и легких штукатурках.

Строительные трещины могут быть подвергнуты существенным движениям. Поэтому длительное и незаметное покрытие трещин красочными средствами невозможно.

Соединительные стыки на окнах, дверях и подоконниках следует заделать долговременно эластичным уплотнительным веществом.

Для фасадных поверхностей, которые подвержены воздействию влаги больше обычного вследствие особенностей здания или погодных условий, велика вероятность зарастания грибками и водорослями.

Поэтому мы рекомендуем для таких поверхностей применять наш специальный продукт Cap-elastic Phase 2-W.

Этот продукт содержит биологически активные вещества, которые временно замедляют появление грибков и водорослей.

Cap-elastic Phase 2-W—это продукт, содержащий специальные биологически активные вещества, препятствующие образованию грибков и водорослей. Эти вещества обеспечивают продолжительную, ограниченную по времени защиту, чья продолжительность действия зависит от условий объекта, таких как уровень влажности или интенсивность зарастания. Поэтому постоянная защита от зарастания грибками и водорослями невозможна.



Декларация составляющих

Cap-elast Phase 1:

Поливинилацетатная смола-дисперсия, двуокись титана, карбонат кальция, силикаты, вода, пленкообразующие средства, аддитивы, консервирующие вещества.

Cap-elast Dehnspachtel

Акриловая смола-дисперсия, двуокись титана, силикаты, вода, алифаты, аддитивы, консервирующие средства.

Cap-elast Phase 2

Поливинилацетатная смола-дисперсия, двуокись титана, карбонат кальция, силикаты, вода, пленкообразующие средства, аддитивы, консервирующие вещества.

Cap-elast Phase 2-W

Поливинилацетатная смола-дисперсия, двуокись титана, карбонат кальция, силикаты, вода, пленкообразующие средства, аддитивы, консервирующие вещества.

Cap-elast RiB-Spachtel

Акриловая смола-дисперсия, карбонат кальция, силикаты, вода, аддитивы, консервирующие вещества.

Cap-elast Faserpaste

Поливинилацетатная смола-дисперсия, двуокись титана, карбонат кальция, искусственные волокна, силикаты, вода, пленкообразующие средства, аддитивы, консервирующие вещества.

Пожалуйста, обратите внимание:

Хранить в не доступном для детей месте. При попадании в глаза сразу же промыть их чистой водой. При попадании внутрь немедленно обратитесь к врачу . так как может быть повреждена микрофлора кишечника.. Не допускать попадания в сточные воды. Более точные указания: Смотри листок безопасности.



Если новый бетон покрашена Cap-elast, он защищает от проникновения углекислого газа и предотвращает ржавление армирующей стали.

Техническая информация № 160R по состоянию на март 2004.

Эта Техническая информация подготовлена на основе самого современного уровня достижений техники и нашего практического опыта. Однако, в силу многообразия подложек и особых условий на объектах, покупатель/строитель (исполнитель работ) не освобождается от ответственности по проверке пригодности наших материалов для конкретных целей и определенных объектных условий. При выходе в свет новой редакции данная Техническая информация утрачивает силу.